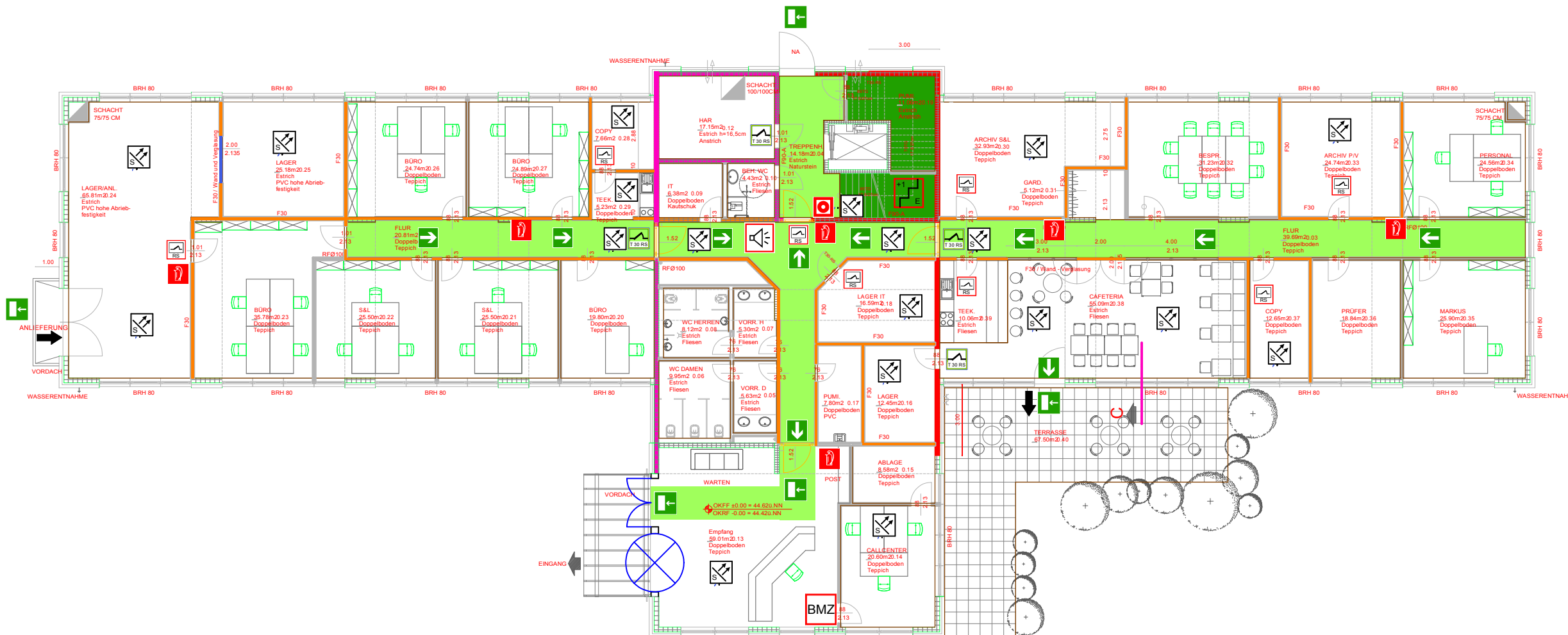


Konzeptplan Brandschutz

Legende

- Hauptzugang
- Sonstiger Zugang
- Rolltor
- B** Büro
- F** Funktionsraum
- F 90 - A Wand in Art einer Brandwand
- Geschütztes Treppenhaus
- Ungeschütztes Treppenhaus
- BMZ** Brandmeldezentrale
- ÜE** Übertragungseinheit
- Absperrung Wasser
- Absperrung Gas
- Elektrische Trennstelle
- Sicherungskasten
- Wandhydrant
- Feuerlöscher
- Notausgang
- manueller Druckknopf
- Rauchmelder / Linear / Sender
- Türe T 90 RS
- Türe T 90
- Rauchschutztüre
- Türe T 30
- Türe T 30 RS
- Rauch- und Wärmeabzug
- Rettungsweg
- Versammlungsstätte
- Brandschutzklappe K90
- F 30-A Wand
- F 90-A Wand



Objekt: PRAXISBEISPIEL	
Gebäude: Neubau Verwaltungsgebäude	Stockwerk: EG
Stand: 12.06.2009	Plan-Nr.: 4821-01-A
Planersteller: Sachverständigenbüro IBK Wasserbank 6; 58456 Witten T 0 23 02-42 98 23 F 42 98 24 gez. Dipl.-Ing. F. Körner	